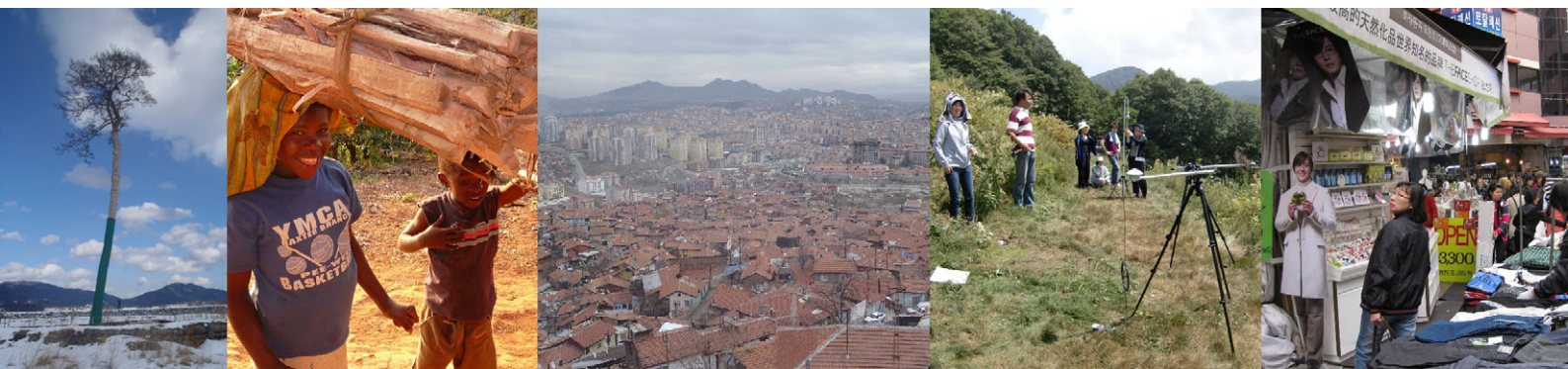


グローバル化時代の女性地理学者・地域実践者をめざして 変容する空間・地域・環境への人間的アプローチ



お茶の水女子大学大学院ジェンダー社会科学専攻・ジェンダー学際研究専攻では、女性研究者をはじめとして、教員、公務員をめざす人、国際協力、国際交流、環境政策、マーケティング、地域振興・地域おこしに取り組もうとする人など、幅広い人材を育成します。

コース・スタッフ

- 熊谷 圭知 : 社会文化地理学、オセアニア地域研究
長谷川直子 : 自然地理学、環境論
水野 勲 : 経済地理学、数理地理学
宮澤 仁 : 地理情報科学(GIS)、都市地理学、福祉地理学
小林 誠 : 国際関係論、政治学
荒木美奈子 : 開発研究、アフリカ地域研究

2014年度入試要領

博士前期課程

ジェンダー社会科学専攻 地理環境学コース

8月入試(一般入試・外国人留学生入試)

入試期日 2013年8月22日

出願期間 2013年7月16日~18日

入試科目:英語(専門の内容を含む)+口述試験

2月入試(一般入試・社会人特別入試・外国人留学生入試)

入試期日 2014年2月4日・5日

出願期間 2013年12月18日~26日

入試科目:英語+専門試験+口述試験



博士後期課程

ジェンダー学際研究専攻(地理学関連分野)

※ジェンダー学際研究専攻での募集です。

3月入試(一般入試・外国人留学生入試・進学者選考)

入試期日 2014年3月4日・5日

出願期間 2014年1月14日~17日

入試科目:口述試験+語学試験
(進学者選考では語学試験を免除)

問い合わせ先

お茶の水女子大学大学院 人間文化創成科学研究科
博士前期課程 ジェンダー社会科学専攻 地理環境学コース
博士後期課程 ジェンダー学際研究専攻(地理学関連分野)
〒112-8610 東京都文京区大塚 2-1-1
TEL 03-5978-5195 / FAX 03-5978-5195(代表 宮澤)
E-mail hp-m-gender-geo@cc.ocha.ac.jp
HP <http://www.li.ocha.ac.jp/hum/chiriog/chiri.htm>