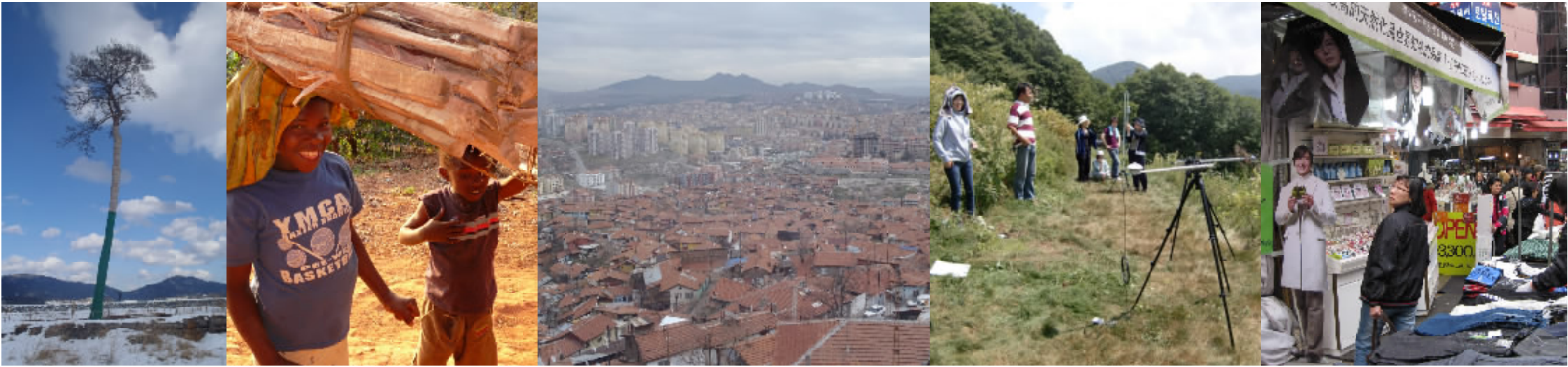


## グローバル化時代の女性地理学者・地域実践者をめざして 変容する空間・地域・環境への人間的アプローチ



お茶の水女子大学大学院ジェンダー社会科学専攻・ジェンダー学際研究専攻では、女性研究者をはじめとして、教員、公務員をめざす人、国際協力、国際交流、環境政策、マーケティング、地域振興・地域おこしに取り組もうとする人など、幅広い人材を育成します。

### コース・スタッフ

- 熊谷 圭知 : 社会文化地理学、オセアニア地域研究  
長谷川直子 : 自然地理学、環境論  
水野 勲 : 経済地理学、数理地理学  
宮澤 仁 : 都市地理学、福祉地理学、地理情報科学(GIS)  
小林 誠 : 国際関係論、政治学  
荒木美奈子 : 開発研究、アフリカ地域研究

### 2015年度入試情報

#### 博士前期課程 ジェンダー社会科学専攻 地理環境学コース

- 8月入試(一般入試・外国人留学生入試)  
入試期日 2014年8月21日(木)  
出願期間 2014年7月22日(火)~24日(木)  
入試科目 英語(専門の内容を含む)+口述試験
- 2月入試(一般入試・社会人特別入試・外国人留学生入試)  
入試期日 2015年2月5日(木)・6日(金)  
出願期間 2014年12月17日(水)~25日(木)  
入試科目 英語+専門試験+口述試験



#### 博士後期課程 ジェンダー学際研究専攻(地理学関連分野)

※ジェンダー学際研究専攻での募集です。

- 3月入試(一般入試・外国人留学生入試・進学者選考)  
入試期日 2015年3月4日(水)・5日(木)  
出願期間 2015年1月13日(火)~16日(金)  
入試科目 口述試験+語学試験  
(進学者選考では語学試験を免除)

#### 問い合わせ先

お茶の水女子大学大学院 人間文化創成科学研究科  
博士前期課程 ジェンダー社会科学専攻 地理環境学コース  
博士後期課程 ジェンダー学際研究専攻(地理学関連分野)  
〒112-8610 東京都文京区大塚 2-1-1  
TEL 03-5978-5195 / FAX 03-5978-5195(代表 宮澤)  
E-mail hp-m-gender-geo@cc.ocha.ac.jp  
HP <http://www.li.ocha.ac.jp/hum/chiriog/chiri.htm>